



T 2.1 Common community tourism package

Version Final

English and Italian language

2021



This project is co-financed by the European Union under the Instrument for Pre-Accession Assistance (IPA II).

Sommario

Itinerari alla scoperta del Porto Museo di Tricase, nel Capo di Leuca	1
Carta dei Principi - tour accessibile - viaggiare in sicurezza.....	4
Giornata 1: Benvenuti ne “la terra protesa nel mare”	6
Giornata 2: Il Porto Museo di Tricase, i gozzi e la vela latina	7
Giornata 3: Tricase e le sue bellezze architettoniche	9
Giornata 4: La campagna: i tesori nascosti del Salento	11
Giornata 5: I luoghi della cultura e i “borghi più belli d’Italia”	13
Giornata 6: Il mare e i luoghi dello spirito alla fine della terra	15
Giornata 7: Il porto Museo, la pesca e i pescatori.....	17
Giornata 8: Trekking naturalistico e brindisi di arrivederci!	19
Itinerario Sintetico	20
Tariffe, modulabilità e flessibilità del tour – Partner	20
Tariffe servizi - Condizioni generali di vendita.....	21

Itinerari alla Scoperta del Porto Museo di Tricase, nel Capo di Leuca



da 999€



8 giorni e 7 notti*



tutto l'anno**



min 8

Un'occasione privilegiata per scoprire le bellezze e i tesori di un Salento unico, fuori dai canonici itinerari turistici di massa, per vivere lo spirito dei luoghi di questo angolo del Mediterraneo.

*Una settimana alla scoperta di alcune delle più belle località di questo estremo lembo d'Italia, tra luoghi inconsueti e antiche tradizioni, **da condividere con la "comunità locale"**, per conoscere come si sono adattate alla modernità, senza rinnegare la propria identità: un susseguirsi di storia, paesaggi, attività nella natura, castelli e torri costiere, enogastronomia e gusto, cultura ma soprattutto il **mare**, punto di incontro e scambio per eccellenza: il **Porto Museo di Tricase**, luogo antico ma al tempo stesso moderno, è il fulcro da cui si partirà alla scoperta del Salento, territorio privilegiato per vivere e assaporare l'essenza di questi luoghi. Il Porto Museo di Tricase è l'Ecomuseo di Venere, forse l'unico esempio concreto di musealizzazione diffusa di una piccola e storica città portuale, del suo mare, del suo territorio costiero e della sua gente, da sempre vissuta tra il mare e la terra. Oggi è riconosciuto dalla Regione Puglia "Ecomuseo di interesse regionale".*

Durante il viaggio vi racconteremo come l'intera comunità sta lavorando, con una rete di operatori (strutture ospitanti, fornitori di servizi e prodotti, associazioni, enti, ristoratori, pescatori e tanti altri protagonisti), per uno sviluppo sostenibile del territorio, che punta alla qualità di vita, caratterizzata da forte sensibilità ecologica, dalla cura all'accessibilità e rispettosa dei protocolli eco-friendly.

*Per far ciò è fondamentale vivere l'esperienza "**lentamente**", attraverso un modo diverso di andare alla scoperta dei luoghi, per apprezzare quello che si vede, parlare con gli abitanti del posto, immergersi nel territorio e farne parte; utilizzeremo mezzi di trasporto volutamente "lenti", eco-compatibili e condivisi: escursioni in mountain bike o in bici con pedalata assistita, veleggiare con i caratteristici gozzi a vela latina per ammirare la splendida costa, camminare raccontate lungo gli antichi sentieri della Via Francigena e tanto altro ancora...*

*Questi giorni permetteranno di presentarvi **uno stile di vita mediterraneo e salentino**, che punta tra le altre cose, su **una alimentazione sostenibile**, caratterizzato da una dieta sana e nutriente,*

*con basso impatto sulle risorse naturali, nel rispetto della conservazione degli ecosistemi e della biodiversità. Una dieta incentrata su cibi locali, stagionali, economicamente equa e accessibile a tutti. Le giornate saranno animate da momenti **culturali e musicali**, che daranno un'ulteriore visione di quella che è la nostra comunità: teatro, reading letterari, concerti, danza e tanto altro, saranno espressione della ricchezza della vita in questi luoghi.*

Investiamo in Natura e Cultura!

Il simbolo del Porto Museo di Tricase, dell'ecomuseo di Venere, è una stella a cinque punte, con una allungata verso il basso a sinistra dell'osservatore e, simboleggia Venere. Perché è a Venere, il pianeta, la stella del mattino, quella che anticipa il sorgere del sole, che gli abitanti di questo piccolo borgo del Salento levantino, principi e plebei, marinai e terrazzani, hanno continuato nei secoli ad affidare le loro speranze e le loro ambizioni, chiedendole protezione, in terra ed in mare.



(L'immagine in alto fotografa un dettaglio dello stemma dei Principi Gallone (Signori di Tricase) riprodotto sul pavimento a mosaico della Sala del Trono del loro Palazzo. Il gallo, emblema della Famiglia Gallone, canta a Venere, la stella del mattino che, con il raggio più lungo, indica il punto dal quale sorgerà il sole, anticipandone il levarsi. Anche oggi lo stemma della città è costituito da tre cose, un pino ed una Stella, quella del mattino).

CARTA DEI PRINCIPI

I partner della Comunità, coinvolti in questo tour, hanno sottoscritto **La Carta dei Principi del Porto Museo di Tricase – Ecomuseo di Venere**, impegnandosi a rispettare i seguenti principi: 1. Principio di Condivisione 2. Principio di Valorizzazione 3. Principio di Relazione 4. Principio di Partecipazione 5. Principio di Sostenibilità 6. Principio di Accessibilità 7. Principio di Accoglienza.

Un insieme di principi comuni riconosciuti da una comunità sempre più ampia e sempre più consapevole del valore inestimabile del suo essere “comunità costiera”, erede e protagonista di un grande patrimonio territoriale, materiale e immateriale, sociale e naturale, accresciuto continuamente dal privilegio di vivere, di essere e di voler essere un “porto di mare”.

La Carta dei Principi del Porto Museo di Tricase nasce dalla volontà di promuovere e valorizzare la comunità e il suo territorio, secondo valori e buone prassi condivise, che possano far collaborare nel migliore dei modi tutti i soggetti che ne fanno parte.

TOUR ACCESSIBILE

Fondamentale nella progettazione del seguente tour è il documento: **“Un porto di mare è un porto di tutti”**, vademecum elaborato per il Porto Museo di Tricase, dall’Associazione Magna Grecia Mare, nell’ambito del progetto Co.Co.Tour.

I principi e le best practices descritte del documento, sono alla base dell’operato di tutti gli operatori delle imprese turistiche, delle istituzioni, delle organizzazioni no-profit, degli enti che si sono impegnati alla realizzazione di un “turismo per tutti”, nel rispetto delle diverse esigenze specifiche degli ospiti con particolari bisogni, offrendo nel quotidiano operato, passione, attenzione e cura. Protagonista è il “sacro” senso di ospitalità e altruismo tipico della “Xenia” della cultura classica e della legge del mare, per cui tutti sono i benvenuti.


Il principio ispiratore della nostra comunità è che gli ospiti sono tutti uguali, la persona con disabilità o più in generale, la persona con esigenze specifiche è un turista a tutti gli effetti; esigenze diverse = stessa voglia di viaggiare. L’impegno e la nostra attenzione sono focalizzati nel creare una proposta turistica accessibile, soddisfacente e appagante. Il turismo accessibile è un turismo attento ai bisogni di tutti, con una qualità dell’offerta molto alta, innervato sul **principio costituzionale dell’Art. 3**: “senza distinzione di sesso, di razza, di lingua, di religione, di opinioni politiche, di condizioni personali e sociali”, ed inoltre con una forte sensibilità per i bambini, gli anziani, le mamme con i passeggini, le persone che si muovono lentamente, che non vedono, che non sentono, che hanno allergie o difficoltà di tipo alimentare: il nostro fare dunque è orientato **all’inclusione di tutti!**

VIAGGIARE IN SICUREZZA

Alla base del tour seguiremo dei protocolli contenenti consigli e pratiche di prevenzione COVID-19, che definiscono le procedure da adottare al fine di tutelare la salute in tutte le fasi della fruizione della vacanza e/o escursione da parte del nostro staff, dei nostri clienti, dei collaboratori e fornitori dei servizi coinvolti. L’attenzione al rispetto delle regole e il buonsenso di tutti sono i migliori alleati per consentirci di rimanere tutti in salute, evitare il contagio e permetterci di viaggiare e lavorare in sicurezza nel futuro.

LEGENDA

● **Natura e Sport** ● **Enogastronomia** ● **Arte e Cultura**

Percorsi esperienziali - le varie giornate saranno caratterizzate da specifiche attività tematiche, contraddistinte dal  colorato. Possibilità di creare un pacchetto tematico “tailor made”, approfondendo alcune esperienze specifiche con attività extra (v. pag. 20)

GIORNATA 1 ●

BENVENUTI NE "LA TERRA PROTESA NEL MARE"



PROGRAMMA DI GIORNATA ¹

DALL'ARRIVO -> 22:00

→ **TRASFERIMENTI:** Arrivo in Puglia e Transfer in Hotel a Tricase

Benvenuti in Puglia, Benvenuti nel Capo di Leuca: vi accoglieremo con un caldo abbraccio carico di sapori intensi e unici, illustrandovi quella che sarà la vostra esperienza in una delle Finis Terrae d'Europa, ponte tra Mediterraneo, Oriente e Europa. Le strutture selezionate, vi offriranno la nostra migliore ospitalità e vi faremo sentire compagni di viaggio alla scoperta dei nostri migliori frutti.

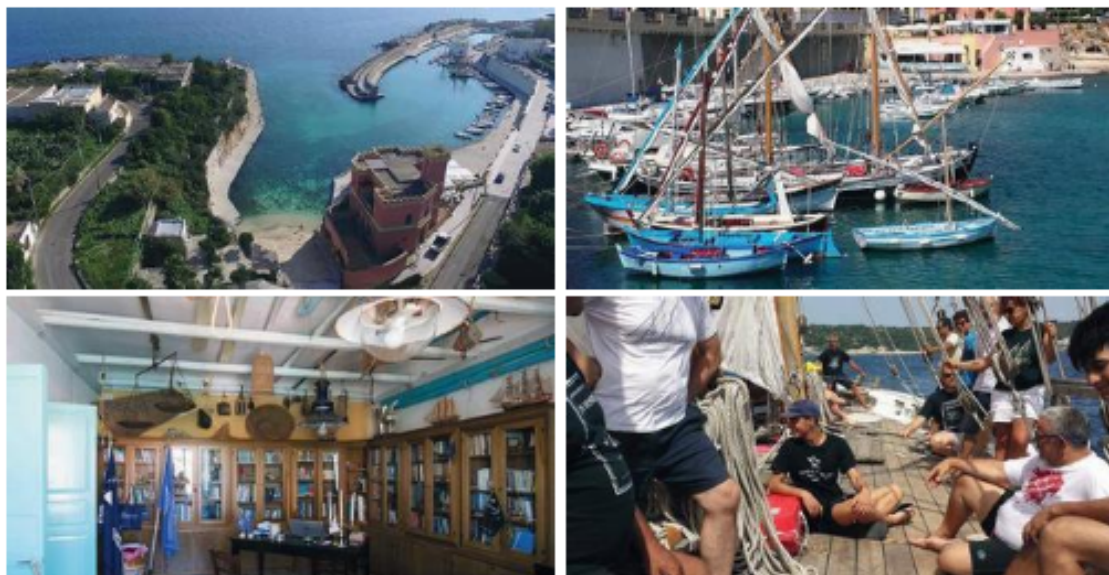
POMERIGGIO: Accoglienza nelle strutture di Tricase; Welcome Drink e saluto di benvenuto presso le Scuderie di Palazzo Gallone; presentazione dell'esperienza di viaggio e del programma dettagliato delle varie escursioni; illustrazioni dei valori e dei principi che stanno alla base dell'elaborazione della nostra **offerta di viaggio di comunità**, basata su una visione del turismo responsabile, sostenibile, accessibile.

SERA: Presso un ristorante del Centro Storico, cena con menù di cucina salentina, con i prodotti locali a km 0 e degustazione di vini. Momento clou della serata, lo **spettacolo "Parco Narrativo di fine terra"** della Compagnia Teatrale **Alibi**, in cui sono rappresentati i racconti raccolti dal poeta e semiologo Matteo Greco nel libro *"C'era infinite volte il Sud"* che ripercorrono più di duemila anni di narrazioni sul Salento. Nel progetto del Parco Narrativo di Fine Terra, si animano grazie all'incanto del teatro, la sirena Leucàsia, monaci bizantini, emigranti, artisti, corsari turchi e coloni greci.

¹ PARTNER DI GIORNATA: Hotel, B&B, ristoranti, Associazione Magna Grecia Mare, Compagnia teatrale ALIBI e tutte le società turistiche sottoscrittrici della Carta dei Principi che vorranno partecipare alla cena di benvenuto.

GIORNATA 2 ● ● ●

IL PORTO DI TRICASE, I GOZZI E LA VELA LATINA



PROGRAMMA DI GIORNATA ²

DALLE 08:00 -> 22:00

→ TRASFERIMENTI: DAL CENTRO AL PORTO DI TRICASE IN BICICLETTA (ELETTRICA/SCOOTER ELETTRICO)

*Il Porto di Tricase vi offrirà uno sguardo privilegiato sull'incantato mondo del Mediterraneo, in compagnia di esperti, storici, antropologi, biologi. Avrete modo di conoscere i luoghi dell'antica comunità dei pescatori di Tricase. Gli ambienti **della Rena e delle Sette Bocche** vi ospiteranno, in un'atmosfera di gradevole convivialità, e gusterete piatti tipici della cultura marinaresca.*

*Qui troverete ormeggiato l'antico **veliero "Portus Veneris"**, armato con due alberi e due vele latine (oggetto di un lungo e accurato restauro) e la piccola **flotta dei caratteristici gozzi**, che vi permetteranno di vivere un'esperienza di navigazione tradizionale lungo le coste del Salento Orientale, con tecniche e strumenti che fanno rivivere gli antichi splendori dell'epopea della vela.*

MATTINA: Giornata completamente dedicata al **Porto di Tricase e alla vela latina**. Vi accompagneremo negli affascinanti luoghi del **"Centro culturale permanente sulle Antiche Tradizioni Marinaresche"**, con il **"Museo delle Imbarcazioni e dell'Arte Marinaresca"** e la sua rilevante **"Bibliomediateca del Mare"**; conosceremo le attività della **Scuola Municipale di Vela Latina**, dove verrà illustrata la vita del Porto e si terranno delle lezioni sulla navigazione con i caratteristici gozzi; seguiremo i laboratori **"Annodature**

di Storia" (sui nodi e sulle legature marinaresche) e per i più coraggiosi **"Arma Remi"**, laboratorio per l'apprendimento delle tecniche di voga tradizionale.

Gli ospiti saranno introdotti alle millenarie pratiche marinare, propedeutiche alla preparazione dell'escursione a vela sulle splendide barche d'epoca ristrutturate, testimonianza tangibile dell'antica arte della marineria locale.

PRANZO: negli spazi dedicati del Porto, light lunch con i prodotti del mare e della terra salentina, a cura del **Cantiere del Gusto**.

POMERIGGIO: Apprezzeremo l'arte della vela latina con uscite didattiche in barca³; conosceremo e ammireremo da vicino lo storico veliero **"Portus Veneris"**, ammiraglia della flotta del Museo delle imbarcazioni tradizionali e veleggeremo con i caratteristici gozzi a vela latina; navigheremo sulla costa prospiciente Tricase, con lezioni pratiche di navigazione, accompagnati dagli esperti del Porto Museo e dai biologi marini dell'Università del Salento. Questa esperienza vi farà vivere la civiltà marinaresca di Tricase Porto, facendovi immergere nella sua storia e nei suoi luoghi, vi trasmetterà l'importanza del rispetto della biodiversità dell'ecosistema marino, del recupero delle tradizioni, dell'influenza delle culture del Mediterraneo nella vita della comunità.

SERA: in uno dei ristoranti del Porto, cena con menu rigorosamente di pesce; la serata sarà dedicata al **mare dei poeti e dei romanzi** con reading ed interventi musicali.

² PARTNER DI GIORNATA: Associazione Magna Grecia Mare, Lega Navale, Capitaneria di Porto, Ristoranti convenzionati di Tricase Porto, Libreria Marescritto, Musicisti.

³ Attività legata al meteo, in caso di condizioni avverse, verrà organizzato un programma alternativo, con diverse attività: laboratori, visite guidate delle strutture del Porto Museo, delle imbarcazioni storiche, video-proiezioni e tanto altro.

GIORNATA 3 ● ●

TRICASE E LE SUE BELLEZZE ARCHITETTONICHE



Strettamente legata alla storia e alla vita della marina è l'entroterra di Tricase e il suo centro storico. Questa giornata sarà dedicata alla scoperta delle bellezze architettoniche della cittadina, che si manifestano pienamente nella sua piazza principale, il "salotto del Salento". La nostra guida ci accompagnerà in una passeggiata raccontata attraverso gli incanti architettonici, descrivendoci la storia secolare della comunità tricasina, ricca di testimonianze e di grandi personaggi: tra castelli e torri, chiese e palazzi, scopriremo i personaggi illustri che hanno vissuto questa terra, i fatti curiosi che l'hanno caratterizzata e ci immergeremo nella sua vita popolare piena di storia.

*Avremo modo, inoltre, di visitare i **laboratori artigianali** del centro storico, con i loro antichi mestieri, ricchi di tradizione e maestria. Assaporeremo la **pasticceria e la rosticceria locale**, che è una vera e propria esperienza da vivere, racconta di vicende antiche, affonda le radici nella tradizione contadina e fa uso di ingredienti unici: un concentrato di sapori che esplodono in bocca e che si ritrovano nei classici "fruttoni salentini", farciti con marmellata e ricoperti di cioccolato fondente, nell'iconico "pasticciotto" di pasta frolla, fatta con lo strutto e ripieno di crema pasticcera; ci delizieremo con i "purceddhuzzi", fritti e ripassati nel miele caldo o vincotto, friabili e al profumo di agrumi, assaporeremo il "rustico leccese", delizia prelibata e tanto altro...*

*La migliore produzione artigianale e tessile salentina, esposta negli empori delle stradine del centro storico, vi permetterà di vivere un modo nuovo di fare shopping. Ci delizieremo con una degustazione nella **storica cantina vinicola** di Depressa, che ci farà scoprire i vitigni del Salento in un'ambiente unico.*

PROGRAMMA DI GIORNATA ⁴

DALLE 08:00 -> 22:00

→ TRASFERIMENTI: IN BICICLETTA / A PIEDI

MATTINA: L'itinerario partirà dal centro storico di Tricase, con visita guidata del **Palazzo dei Principi Gallone**, Scuderie, Scalinate, Sala del Trono, vani interni, Loggione, Turre Magna (o Torre Orsiniana), camminamento di guardia, prigioni. Il Palazzo dei Principi Gallone sorse sul sito di un precedente insediamento castellare angioino, e fu costruito in tre grandi periodi storici; articolato attorno alla struttura originaria tardo-medievale della Turre Magna Orsiniana, eretta tra il 1401 ed il 1406 da Raimondello Del Balzo Orsini Principe di Taranto, il palazzo come lo vediamo ora, nacque per volere della **famiglia Gallone**, dinastia che ha caratterizzato la storia della città dal XVI secolo in poi. I Gallone, mercanti di olio, scelsero il basso Salento e Tricase Porto, come sede dei loro commerci, e dopo una serie di vicissitudini economiche a loro favorevoli, nel 1588, acquistarono la Terra di Tricase. Con il passare degli anni, i Gallone accrebbero il loro potere fino ad ottenere il titolo principesco, concesso da Filippo IV nel 1651, influenzando la storia di Tricase per secoli. La visita proseguirà con la **Chiesa Convento di San Domenico**, esempio di Barocco sud-salentino, per poi scoprire l'imponente **Chiesa Matrice** e i suoi dipinti dei maestri veneti, la **Chiesa di Sant'Angelo** con i dipinti del Coppola e si concluderà, attraversando la zona "Puzzu" (tipico esempio di quartiere storico-popolare), con la **Chiesa dei Cappuccini** e il famoso dipinto del Tintoretto Il Giovane, testimonianza degli antichi rapporti tra Puglia e Venezia e dei secolari intensi traffici nell'Adriatico. A pranzo saremo **enoturisti**, per una visita guidata presso la **storica cantina vinicola "Castel di Salve" della famiglia Winspeare a Depressa di Tricase**; qui i luoghi e le degustazioni raccontano il gusto e la storia di grandi vitigni autoctoni da cogliere e sapientemente assaporare, scoprendo tecniche antiche e moderne.

PRANZO: Light lunch con la collaborazione dei partner

POMERIGGIO: tour dei **laboratori artigianali** del centro storico di Tricase: partiremo con un famoso ceramista, qui gli ospiti verranno introdotti nel mondo dell'antica tradizione dell'arte figula e potranno realizzare un manufatto ricordo dell'esperienza. Degustazione pomeridiana con **pasticceria salentina**; **shopping** negli empori e nelle **botteghe artigianali** del centro di Tricase, occasione per ammirare i caratteristici prodotti: le **tessiture** che hanno stregato la Maison di Dior, gli antichi cesti intrecciati a mano, composti da giunchi di ulivo e canna, chiamati "**panari salentini**", le lavorazioni artistiche in **ferro battuto**, gli splendidi **ricami**, gli straordinari strumenti musicali dei **maestri liutai**, i **manufatti in pietra leccese** degli scalpellini locali (pietra regina dell'architettura leccese), e poi pittori, fotografi e tanto altro ancora. Visita delle **associazioni** che curano il recupero della memoria locale.

SERA: cena tipica in uno dei ristoranti del centro – la serata sarà dedicata alla **storia e cultura locale** con testimonianze delle associazioni che lavorano sul recupero e sulla conservazione della memoria della comunità - intrattenimento musicale.

⁴ PARTNER DI GIORNATA: Associazione Meditiner, Branca Ceramiche, Tessitura ad Arte, Emporio Mediterraneo, I.de.M ceramiche artistiche, Pro Loco Tricase, Liquilab, Castel di Salve

GIORNATA 4 ● ●

LA CAMPAGNA: I TESORI NASCOSTI DEL SALENTO



La giornata ci darà modo di vivere la campagna, il benessere del nuovo millennio, passando attraverso un rinnovato ideale di vita, con odori, sensazioni, sapori che in realtà non avevamo mai perduto, che si rivelano con una sensualità infinita. Da una terra dove cultura senza tempo e delizie del palato, diventano una sola piacevole emozione, nasce l'itinerario in campagna, che ci porterà a scoprire tesori nascosti della terra e poi, presso un'antica masseria, faremo un corso di cucina, prepareremo antiche ricette contadine, vivendo una esperienza d'altri tempi. In un ambiente conviviale e folcloristico sarà servita una cena tipica per gustare le ricette elaborate insieme, il tutto allietato da un gruppo di tamburellisti che suonerà "la pizzica", la nostra musica popolare.

PROGRAMMA DI GIORNATA ⁵

DALLE 08:00 -> 22:00

→ TRASFERIMENTI: IN BICICLETTA (ELETTRICA/SCOOTER ELETTRICO) / A PIEDI

MATTINA: la mattinata inizierà con un itinerario cicloturistico finalizzato a far conoscere i prodotti enogastronomici e l'operato degli antichi mestieri attraverso alcuni luoghi simbolo del territorio. Dall'ufficio turistico del Comune di Tricase, la nostra guida ci introdurrà alle numerose leggende, alla cultura popolare e alla storia agricola e artigianale del territorio. Partiremo per visitare la campagna tricasina attraverso alcuni suoi luoghi simbolo: la **Cripta del Gonfalone**, chiesa rupestre del IX secolo,

luogo di devozione e segno del millenario rapporto tra i popoli del mediterraneo. Attraverso i rioni di Tricase, percorreremo “Via delle Zicche”, un breve tratto di un'antica strada campestre, tra Vaste e Vereto, che in epoca romana, attraverso la Via Sallentina, collegava Otranto a Leuca, costituendo il naturale prolungamento della Via Traiana Calabra. Passeremo accanto alla *Culonna te Santu Linardu*, parte residua di un **antico menhir**, espressione di un remoto passato. Ci fermeremo poi ad ammirare il **Castello di Tutino**, emblema delle trasformazioni avvenute nella storia di questi luoghi: nato come avamposto militare, rifugio sicuro per gli abitanti del casale, divenuto poi dimora signorile, rimaneggiato seguendo i dettami dell'architettura rinascimentale e poi, nel secolo scorso, destinato a magazzino per la lavorazione del tabacco (per tutto il '900 monocultura del territorio); oggi, oggetto di un nuovo rilancio all'insegna della cultura.

Ulteriore tappa del nostro percorso nel territorio tricasino, attraverso le sue frazioni e le relative cappelle, sulla vecchia strada per il mare, incontreremo la **Chiesa dei Diavoli**, luogo carico di storia e di **leggende popolari**. Successivamente saremo accompagnati nel **Biotopo del bosco di Tricase**, all'interno del quale la protagonista indiscussa è la maestosa **Quercia Vallonea**, albero millenario, al centro di una leggenda che la vuole rifugio per Federico II di Svevia durante una battaglia.

Nel nostro girovagare, avremo modo di conoscere **le aziende agricole**, gli **agriturismi** e le **masserie didattiche** del territorio: dal seme al pane, dall'ape al miele, dal latte al formaggio, numerosi saranno i laboratori per avvicinarsi alla natura e scoprire la filiera produttiva. Assisteremo alla preparazione della pasta fatta in casa, si assaggerà il formaggio fresco, e scopriremo un modo alternativo di coltivare la terra nel rispetto della natura, della biodiversità e del recupero di antiche culture.

PRANZO: Picnic in campagna durante l'escursione

POMERIGGIO e SERA: la cucina tradizionale salentina sarà la protagonista della serata, presso una storica masseria, ci cimenteremo in una **cooking lesson**, conosceremo i piatti tipici e i suoi sapori, allietati da un concerto di **Pizzica**. Ci divertiremo insieme a ballare la tradizionale “pizzica pizzica”, nata dall'antica danza terapeutica del Tarantismo, fatta di passi velocissimi, saltelli e giravolte senza sosta che seguono l'incalzante ritmo dei tamburelli, creando un ballo estenuante ed estasiante al tempo stesso. Il ballo della taranta ha origini antichissime, che si fanno risalire agli antichi greci, legandolo ai riti dionisiaci.

⁵ PARTNER DI GIORNATA: Masseria Nonno Tore, Agriturismo Salento D'Arare, Agriturismo Fica Torta, Masseria Gli Ulivi, Azienda agricola Battocchio, Azienda agricola Nesca, Pismar, Ass. Coppula Tisa, Associazione Marina Serra, Turismo Verde, Ente Parco, Lamberto Probo, Trekking e Biking, Cooperativa sociale Terra Rossa, GAL Capo di Santa M. di Leuca.

GIORNATA 5 ● ●

I LUOGHI DELLA CULTURA E I BORGHİ “PIU’ BELLI D’ITALIA”



Il nostro tour volgerà verso le bellezze dei borghi del Salento Meridionale e sarà dedicato ai centri di **Presicce Acquarica e di Specchia**, inseriti nel circuito de “I borghi più belli d’Italia”; a Presicce – Acquarica visiteremo i **frantoi ipogei** e le bellezze architettoniche dei palazzi storici; potremo ammirare i “**Trappeti**” sotterranei presenti nel centro del Paese ed assistere agli antichi metodi di produzione dell’**olio di Oliva**, per secoli fonte di ricchezza, commerciato in tutta Europa e oggi nuova frontiera di lotta, di ricerca e di rinascita. Visiteremo poi il borgo di Specchia; passeggiando attraverso i suoi vicoli stretti, le scalinate e i muretti a secco, ammireremo il centro storico perfettamente conservato: notevole è Piazza del Popolo, un grazioso slargo che vede affacciarsi alcuni dei più eleganti palazzi della zona, tra questi si annoverano Palazzo Risolo risalente al XVI secolo, la Chiesa della Presentazione della Beata Vergine Maria del XV secolo ed il Palazzo Baronale Ripa. Successivamente scopriremo **Palazzo Comi**, nel piccolo borgo di Lucugnano (frazione di Tricase), luogo centrale della memoria e della cultura del Salento. Qui visse infatti **Girolamo Comi** poeta ed intellettuale, fondatore della “Accademia Salentina”. Accompagnati dalle guide dell’**Associazione Tina Lambrini Casa Comi**, avremo modo di visitare la vasta abitazione del poeta salentino perfettamente conservata, dagli arredi di gusto novecentesco, dove è possibile ammirare testimonianze di alto artigianato locale, stampe, quadri e una ricchissima biblioteca. La casa fu frequentata da tantissimi intellettuali come Maria Corti, Oreste Macrì, e il poeta Alfonso Gatto. Questa frazione di Tricase è anche nota per un caratteristico personaggio: un estroso e bizzarro Arciprete “Papa Caliazzu”, un personaggio ricco di arguzia, autore e attore di barzellette, “li cunti”, e di episodi divertenti, leggendari, espressione della cultura popolare; le nostre guide ci narreranno la sua bizzarra leggenda.

PROGRAMMA DI GIORNATA ⁶

DALLE 08:30 -> 22:00

→ TRASFERIMENTI: IN PULLMAN / A PIEDI

MATTINA: Visiteremo il comune di Presicce-Acquarica, “**Città dell’Olio e città degli Ipogei**”, con i suoi frantoi sotterranei, i monumenti del centro storico, le cripte bizantine, le antiche masserie, le splendide **case a corte** e il **Museo della Civiltà contadina**.

PRANZO: Durante l’escursione pranzo al sacco con le tipiche **friselle** e **pucce**, condite con olio extra vergine locale, formaggi e ortaggi km 0.

POMERIGGIO: Trasferimento e visita del caratteristico borgo di **Specchia**; successivamente trasferimento a Lucugnano, visita guidata del piccolo centro, del **castello** e dello storico **Palazzo Comi**, testimonianza della tradizione poetica e culturale del Salento.

SERA: Cena in una locanda storica, serata dedicata alla **cultura artistica e poetica salentina**, allietati da **reading letterario e poetico**.

⁶ PARTNER DI GIORNATA Trattoria Jolanda, Associazione Tina Lambrini Casa Comi, Associazione Alibi, Libreria Marescritto, Coppula Tisa.

GIORNATA 6 ● ●

IL MARE E I LUOGHI DELLO SPIRITO ALLA FINE DELLA TERRA



In questa giornata partiremo alla volta dell'estremo lembo del tacco d'Italia. Salperemo da Tricase Porto per una traversata in cui scopriremo le piccole marine fino ad arrivare al suggestivo **faro** di Santa Maria di Leuca. Su questo incantevole tratto di costa troveremo numerose **Torri di difesa e di avvistamento** e decine di **grotte** e caverne. Gusteremo insieme un delizioso spuntino in barca e faremo delle soste per tuffarci tra le tante deliziose calette, dilettandoci nello snorkeling per scoprire i segreti dei fondali del Mediterraneo. Arrivati nel Porto di Leuca risaliremo la "Scalinata Monumentale" con la caratteristica Cascata, tratto finale dell'Acquedotto Pugliese, per raggiungere il promontorio di Punta Meliso, con il suo splendido belvedere, dominato dalla **Basilica Santuario Santa Maria "De Finibus Terrae"**. La leggenda vuole che san Pietro in viaggio per Roma, fece tappa a Leuca e da allora il tempio dedicato alla dea Minerva, posto sul promontorio japigeo, diventò un luogo di culto cristiano e uno dei principali centri di pellegrinaggio dell'età antica e medievale. La devozione dei fedeli verso la Madonna di Leuca ha origine antica e prosegue tuttora come meta di pellegrinaggio e di devozione.

Santa Maria di Leuca è altresì la tappa finale della "**Via Francigena nel Sud**", un unico itinerario, di circa 3.200 km, che parte da Canterbury e unisce tutta l'Europa, da Nord a Sud. Nell'immaginario, e anche nella sua storia, il cammino va oltre il nostro Sud, oltre il mare e l'Europa, attraversa tutto il Mediterraneo, verso l'Asia, le terre semitiche, per arrivare a Gerusalemme. La Via Francigena simboleggia l'ideale prosecuzione del tragitto dal Nord, attraverso un cammino mistico e di ricerca. Collegava le due capitali religiose, Roma e Gerusalemme, accompagnava da Occidente a Oriente, era una sorta di via della seta della cristianità.

L'attuale percorso mantiene questa ideale prosecuzione oltre il mare, e collega, attraverso principi di pace, tutti i popoli che si affacciano nel Mediterraneo.

PROGRAMMA DI GIORNATA ⁷

DALLE 08:00 -> 22:00

→ TRASFERIMENTI: IN BARCA / PULLMAN* / A PIEDI

MATTINA: Minicrociera⁸ dal porto di Tricase direzione Santa Maria di Leuca, ammireremo, splendide marine come il canale del Rio, Marina Serra, la grotta Matrona, Novaglie, la Guardiola, le Grotte delle Cipolliane, il Ciolo, sosta bagno – aperitivo. Arrivo nel porto di Leuca, visita guidata del Santuario De Finibus Terrae, ultima tappa della Via Francigena.

PRANZO: aperitivo in barca

POMERIGGIO: rientro in barca a Tricase, con cenni sull'ecosistema di questo splendido tratto di Mediterraneo, da parte dei biologi marini dell'Università, guide naturalistiche e botanici del Salento.

SERA: in un ristorante del centro di Tricase, **cena tipica con “menù del pellegrino”**: serata dedicata ai luoghi dello spirito, agli scambi e ai legami tra culture del mediterraneo; la cena “del pellegrino” sarà a base di zuppe e minestre, ma anche salumi, formaggi, conserve e frittatine; l'alimento principe sarà il pane casereccio e le friselle, grazie anche alla loro capacità di conservazione. Tema centrale della serata sarà la **religiosità e le contaminazioni culturali** presenti nel territorio levantino, con interventi di storici e studiosi locali.

⁷ PARTNER DI GIORNATA: GAL Capo S. Maria di Leuca, Agriturismi del circuito, Hobby Nautica, Associazione Meditiner, DWD Diving, Associazione Magna Grecia Mare

⁸ Attività legata al meteo, in caso di condizioni avverse, verrà organizzato un programma alternativo con spostamenti in pullman e visite guidate a piedi.

GIORNATA 7 ● ●

IL PORTO DI TRICASE, LA PESCA E I PESCATORI



La nostra giornata si apre nuovamente nello splendido scenario del porticciolo di Tricase Porto. Ci immergeremo in un'esperienza di **pesca su gozzo**, tipica imbarcazione tradizionale del luogo. Questa tipologia è sempre stata la barca da pesca per eccellenza, affonda le proprie radici nelle origini della navigazione; è costruito da maestri d'ascia interamente in legno con tecniche antichissime. Questo patrimonio materiale e immateriale è arrivato oggi a noi, grazie al lavoro pluridecennale di studio e recupero a cura delle associazioni locali, che hanno raccolto nel tempo, esperienze e racconti orali tramandati da padre in figlio, mettendoli a disposizione di tutti. La piccola comunità di pescatori del borgo di Tricase Porto è composta da uomini e donne, anziani e giovani, custodi attenti delle tradizioni di famiglia, orgogliosi e fieri della loro storia e delle loro origini.

Sguardo fiero verso il futuro: scopriremo come i pescatori del Porto di Tricase, insieme alle sue realtà sociali, culturali ed economiche, sono parte integrante di progetti internazionali che collegano numerose località straniere tra di loro, come le comunità costiere di Tiro in Libano, Marsa Matrouh in Egitto, Zarzis in Tunisia, Algeri in Algeria, Nador in Marocco e Porto Palermo in Albania, in un'ottica di scambio di buone pratiche ed esperienze, volte ad incentivare collaborazioni ed incoraggiare progetti di cooperazione allo sviluppo; laboratorio di queste esperienze è la Sede di Tricase dell'organismo internazionale CIHEAM Bari che, ormai da anni, ha contribuito a rendere il Porto Museo di Tricase il nodo cruciale di una rete di organizzazioni, enti e istituzioni pubbliche e private impegnate nella crescita sostenibile delle comunità costiere del Mediterraneo e oltre.

PROGRAMMA DI GIORNATA⁹

DALLE 07:00 -> 22:00

→ TRASFERIMENTI: IN BARCA / BICI / A PIEDI

MATTINA: La giornata al Porto si apre con un'esperienza di **pesca su gozzo**¹⁰, con esposizione delle tecniche di pesca locali, in collaborazione con i pescatori professionisti del luogo.

PRANZO: light lunch con servizio catering all'interno dell'**Antica Scuola San Luigi**: l'edificio risale ai primi del Novecento, chiusa per anni, è oggi un atelier delle arti e dei mestieri, una residenza per artisti ed artigiani, formatori e divulgatori ed è a disposizione della comunità.

POMERIGGIO: il pomeriggio sarà dedicato a varie attività della comunità del Porto Museo: seguiremo gli **"Appunti del Cerusico"**, Laboratorio di biologia, che ci aiuterà a scoprire il mare e i suoi abitanti; poi ci rilasseremo con un aperitivo nella storica Piazzetta San Nicola; visiteremo il **"Cisternone"**, enorme cisterna costruita agli inizi del 900, che raccoglieva sia l'acqua di falda sia quella piovana, rendendola potabile per l'intera area portuale e la comunità del Borgo dei Pescatori; in disuso dalla fine del primo conflitto mondiale, ora è uno spazio recentemente restaurato e restituito alla comunità, divenendo un altro punto di accesso (accessibile ai portatori di disabilità) al Porto Museo. Ci intratterremo, poi nella Sede dell'organismo internazionale CIHEAM Bari, centro di formazione postuniversitaria, ricerca scientifica applicata e progettazione di interventi in partenariato sul territorio, dove ci verranno illustrati i programmi di ricerca e cooperazione internazionale.

SERA: Le famiglie del Borgo, rimaste ancorate alle radici di intere generazioni di uomini e donne di mare, ci ospiteranno nella Casa del Pescatore, per una piccola festa di comunità con cena marinara. Serata dedicata al **Porto di Tricase e al suo legame con il territorio**, alle testimonianze della comunità dei pescatori e alla illustrazione dei progetti di scambio e sviluppo con i Paesi del Mediterraneo; saremo allietati da un concerto di musica dal vivo e dalla proiezione dei film documentari dedicati ai pescatori del Porto.

⁹ PARTNER DI GIORNATA: GAL Capo S. Maria di Leuca, Agriturismi del circuito, Hobby Nautica, Associazione Meditinerne, DWD Diving, Associazione Magna Grecia Mare

¹⁰ Attività legata al meteo, in caso di condizioni avverse, verrà organizzato un programma alternativo, con diverse attività: laboratori, visite guidate delle strutture del Porto Museo, delle imbarcazioni storiche, video-proiezioni e tanto altro.

GIORNATA 8 ●

TREKKING NATURALISTICO E BRINDISI DI ARRIVEDERCI!



Questo nostro itinerario si conclude con un'esperienza di **trekking culturale** che si svolge nel **Parco naturale regionale costa di Otranto - Santa Maria di Leuca e Bosco di Tricase**, in un paesaggio emozionante in cui l'azzurro del mare si fonde con il verde della macchia mediterranea. Attraverseremo zone selvagge e impervie fino ad arrivare alle falesie a picco sul profondo mare. Partiremo da Torre Nasparo per proseguire a piedi lungo i ripidi terrazzamenti che costeggiano il mare. Questa antica torre, costruita nel 1565, durante la dominazione spagnola, faceva parte di una rete di Torri Costiere che servivano nell'antichità a controllare il territorio e a proteggerlo dalle razzie saracene. Il nostro tour continua seguendo il tratturo fino a giungere, dopo pochi metri, all'ingresso dell'impervio "**sentiero del Nemico**": si tratta di un antico viottolo, delimitato dai tipici **muretti a secco** (inseriti da poco nella Lista del Patrimonio Culturale Immateriale dell'UNESCO); il tratturo prende il nome da una antica leggenda che, durante le invasioni turche, lo resero una perfetta ed insidiosa trappola per visitatori indesiderati, e usato tra le altre cose dai nostri avi, per il contrabbando del sale. Sulla scogliera il percorso prosegue alla scoperta di alcune grotte marine facilmente visitabili e con accesso anche dalla terra ferma, tra cui grotta Matrona e grotta dei Monaci. Il sentiero collega aree di rilevante valore paesaggistico: Torre Nasparo, "**il monte Calino o Belvedere**" e la località di Marina Serra. Qui potremo ammirare la meravigliosa cornice delle "**piscine naturali**", antiche cave scavate nella roccia, utilizzate molti anni fa anche dai conciatori per la lavorazione delle pelli ed oggi famosa attrazione turistica della costa salentina adriatica. A sorvegliare la marina, ammireremo **Torre Palane**, che comunicava visivamente a nord con la Torre del Porto di Tricase (andata distrutta nel 1806 dagli inglesi) e a sud con Torre Nasparo. La mattinata si concluderà con un brindisi e una foto di gruppo davanti al Santuario di Marina Serra.

PROGRAMMA DI GIORNATA - DALLE 08:00 -> 15:00 → TRASFERIMENTI: PULLMAN / A PIEDI

MATTINA: Trasferimento dall'hotel a Marina Serra. **Trekking.** Pausa ristoro presso l'accogliente spazio circostante del **Santuario Maria SS. Assunta**, con splendida vista sul mare faremo un **Brindisi di Arrivederci** con tutti i partner del Tour - **Buon vento!** Rientro in Hotel per rinfrescarsi - Partenza.

ITINERARIO SINTETICO

1° giorno – Luogo di Partenza / Tricase

Partenza prevista alle ore XX:00. Arrivo previsto a Bari/Brindisi/Lecce alle ore XX:00. Transfer dall'aeroporto/stazione all'hotel. Sistemazione in camera. Welcome drink e cena con gli operatori. Pernottamento in hotel.

2° giorno – Porto Museo di Tricase: La Vela*

Colazione in hotel. Escursione guidata per l'intera giornata nel Porto Museo di Tricase, dedicata alle attività legate alla navigazione a vela. Veleggiata*, laboratori. Pranzo leggero in corso di escursione. Escursioni e visite pomeridiane. Rientro in hotel in serata. Cena. Pernottamento. Accompagnatori locali per tutta la giornata.

3° giorno – Tricase: architettura, gastronomia e artigianato

Colazione in hotel. Escursione guidata nel centro storico di Tricase, visita bellezze architettoniche. Degustazione in una cantina vinicola a Depressa e light lunch. Esperienza nei laboratori artigianali del centro storico e shopping. Rientro in hotel in serata. Cena in uno dei ristoranti del centro. Pernottamento. Accompagnatore locale per tutta la giornata.

4° giorno – La Campagna Tricasina e le masserie

Colazione in hotel. Giornata dedicata alla escursione cicloturistica nelle campagne tricasine e nei suoi luoghi simbolo, visita aziende agricole, esperienza in masseria. Pranzo in corso di escursione. Cena in masseria e concerto di pizzica. Rientro in hotel in serata. Accompagnatore locale per tutta la giornata.

5° giorno – Presicce, Specchia e Lucugnano

Colazione in hotel. Escursione guidata a Presicce, frantoi ipogei. Aperitivo in corso di escursione. Pomeriggio visita guidata del borgo di Specchia e poi Lucugnano con visita di Palazzo Comi. Rientro in hotel in serata. Cena. Pernottamento. Accompagnatori locali per tutta la giornata.

6° giorno – Santa Maria di Leuca*

Colazione in hotel. Mini crociera da Tricase Porto a S. M. di Leuca per l'intera giornata*. Aperitivo in corso di escursione. Visita del Santuario della Madonna De Finibus Terrae. Rientro in barca. Cena. Pernottamento. Accompagnatori locali per tutta la giornata.

7° giorno – Tricase Porto e la Pesca*

Colazione in hotel. Laboratori e attività di pesca nel Porto di Tricase per tutta la giornata*. Pranzo leggero in corso di escursione. Cena di comunità nel Porto. Pernottamento. Accompagnatori locali per tutta la giornata.

8° giorno – Marina Serra e Partenza

Colazione in hotel. Trekking a Marina Serra. Pranzo leggero in corso di escursione. Saluti. Rientro in hotel per rinfrescarsi. Partenza prevista alle ore XX:00.

Costo a partire da (vd. pagine seguenti). Il pacchetto include pernotta in camera doppia, pranzi, cene e tutti i servizi indicati nel pacchetto. Non include i servizi extra prenotabili su richiesta come ad esempio, supplemento camera Dus, Transfer da/per Aeroporto Bari-Brindisi-Stazione Lecce, auto di servizio.

** NOTE: Alcune attività sono legate alle condizioni meteo, il programma può subire variazioni.*

TARIFE E COSTI

PACCHETTI MODULABILI

Il tour completo è composto da 8 giorni e 7 notti; il viaggiatore potrà vivere splendide emozioni anche riducendo l'esperienza, modulandola e adattandola alle proprie esigenze di tempo. Pacchetti alternativi:

- **Pacchetto completo:** (7 notti e 8 giorni) **a partire da € 1250 a persona**
- **Pacchetto week end lungo** (3 notti e 4 giorni): ad esempio dal giovedì alla domenica, **a partire da € 650 a persona**
- **Pacchetto week end** (2 notti e 3 giorni): dal venerdì alla domenica **a partire da € 500 a persona**
- **Esperienza di 1 giornata:** si può scegliere di vivere solo una delle esperienze del pacchetto, tariffe in funzione dei servizi selezionati

PACCHETTI TEMATICI O "TAILOR MADE"

Per particolari esigenze o richieste, possibilità di creare un pacchetto tematico "tailor made", in funzione delle scelte del turista o dei gruppi, approfondendo alcune esperienze specifiche con attività extra.

ARTE E CULTURA	Visite Guidate, Escursioni teatralizzate, Spettacoli e Concerti, Mostre e Musei, Eventi e Feste, Kermesse, Reading, Fotografia, Architettura e Artigianato e tanto altro...
ENOGASTRONOMIA	Degustazioni, Wine Tasting, Olive Oil Tasting, Cooking Lesson con rinomati chef, Cene a tema, Percorsi enogastronomici, Aziende Agricole, Ristoranti, Trattorie e tanto altro...
NATURA E SPORT	Snorkeling, Diving, Vela, Pesca, Trekking, Ciclismo, Cammini, Mountain Bike, E-bike, Canoa e Kayak, escursioni, Altre attività sportive, Paesaggi, Natura, Mare e tanto altro...

PACCHETTO FLESSIBILE

Il programma potrebbe subire variazioni dovute a necessità logistiche. Alcune attività sono legate al meteo, in caso di condizioni avverse, verrà organizzato un programma alternativo, con eventuali spostamenti in pullman.

PARTNER TOUR - FIRMATARI CARTA DEI PRINCIPI

GAL Capo S. Maria di Leuca - Masseria Nonno Tore - Az. Agr. G. Battocchio - Agriturismo Salento d'Arare - Agriturismo Ficatorta - Azienda agricola Nesca - Agriturismo Gli Ulivi - PISMAR - Musicisti professionisti - Pittrice - Branca Ceramiche - La bottega Ceramiche artistiche - Ceramiche Tradizionali Ferrari - Tessiture ad arte - Emporio Mediterraneo - I.De.M. Ceramiche - "Il Liuto" Bottega - Fabbro d'arte-Bottega - Lega Navale Italiana - Ass. Tricasemia - Ass. 2 Lune teatrotenda - Ass. Coppula Tisa - Comitato presepe vivente - Ass. Cult. A.LIB.I - Ass. Maestrale - Rotary Club Tricase-Capo di Leuca - Liqualab - Pro Loco Tricase - Ass. Tina Lambrini Casa Comi - Ass. Magna Grecia Mare - Associazione Clean Up - Associazione Operatori Turistici Tricase - Associazione Marina Serra - Capitaneria di Porto - Libreria Marescritto - Sali e tabacchi - MARPESCA - Alimentari Il Porto - Economato Seminario Tricase Porto - Università del Salento - CIHEAM Bari - Confcommercio Sez. Tricase - CIA Confed. Italiana Agricoltori - Turismo verde - Comitato esecutivo Parco - SeaSalento escursioni - Pescatdr prof. - Cooperativa Anime Sante - Bollina - I fornelli di Teresa - Bellavista - Taverna del Porto - Menamè - Mamma li turchi - Trattoria Iolanda - Farmacia Balboa - Ristorante Porto Vecchio - Ristorante "A casa mia" - Al 119 Ristorante - Angelo Vantaggiato e Figli - Hobby Nautica - Ass. Meditineri - Ientu film - Music service servizi artistici - Servizi turistici e alle imprese - DWD Diving - SWIM Liberi di nuotare - Comunico - Hotel Adriatico - B&B Rosa dei Venti - B&B Casa Probo - B&B Santi Medici - Iolanda Vacanze - Hotel Il Vascello Le Casette e Le Stanze di Brando e Nico B&B - CALLISTOS HOTEL - Ass. Trekking e Biking - 39° Parallelo - Coop. Sociale Terra Rossa - Ass. Tregiridite - SIFF

IPOTESI TARIFFE SERVIZI PACCHETTO 8gg/7n		PREZZI A PERSONA		
Servizi	€	N.	TOT	
Pernottamento e Colazione in camera doppia	35,00 €	7	245,00 €	
Light Lunch	20,00 €	7	140,00 €	
Cene	30,00 €	7	210,00 €	
Visite guidate, Laboratori, Transfer	25,00 €	7	175,00 €	
Minicrociera	52,00 €	1	52,00 €	
Escursione a vela	15,00 €	1	15,00 €	
Escursione pesca	16,00 €	1	16,00 €	
Nolo bici - bici e scooter elettrici	20,00 €	6	120,00 €	
Aperitivi, Degustazioni	9,00 €	3	27,00 €	
Totale Servizi 8gg/7n			1.000,00 €	
Commissione Tour Operator (20%)			250,00 €	
Prezzo di vendita Pacchetto			1.250,00 €	
Servizi su richiesta				
Transfer Aeroporto di Bari			130,00 €	
Transfer Aeroporto di Brindisi			90,00 €	
Auto di servizio			50,00 €	
Supplemento camera Dus			15,00 €	
Pullman extra			50,00 €	
Supplemento Hotel Categoria superiore				